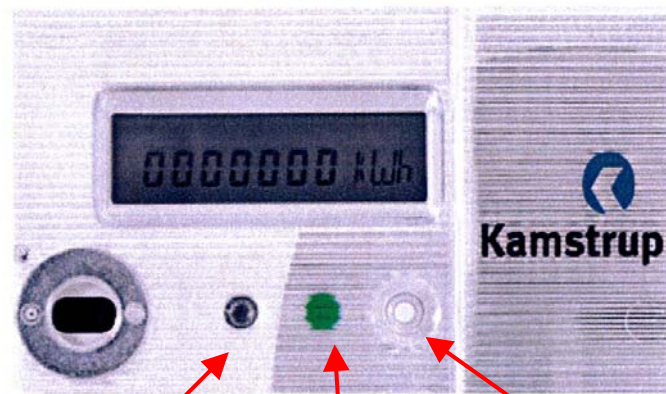


382E Manuell brytarfunktion



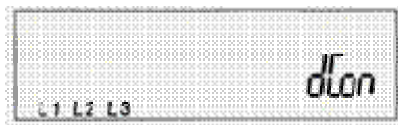
Förbrukningsdiod

Grön/röd lysdiod

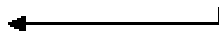
Tryckknapp

För att slå från brytaren

Tryck på knappen en gång så att det står "dCon" i displayen.
(Om du gick förbi rätt meny så fortsätt att trycka så kommer du tillbaka igen.)



Displayen ska se ut så här.



Håll nu inne knappen, i ca 6 sekunder, tills dess att en grön/röd diod lyser till vänster om knappen. När den gröna/röd dioden lyser hörs ett knäppande, det är brytaren som slås ifrån.
När strömmen är avstängd så lyser först en röd diod i 1 minut och sen lyser i en grön diod.

För att slå till brytaren igen.

För att kunna slå till brytaren igen måste dioden lysa fast grönt. Stå i första menyn - kWh.
Håll nu tryckknappen intryckt, i ca 6 sekunder, tills dess att den gröna dioden slocknar. Det knäpper till och nu slår brytaren till strömmen igen.