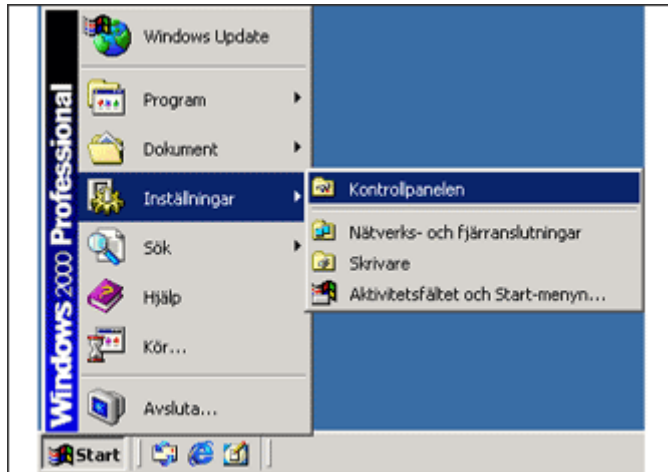


Inställningar i PC Win 2000

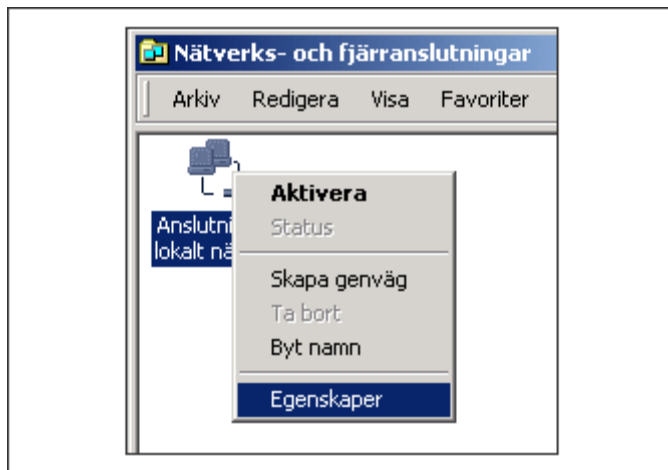


1. Öppna "Nätverk" under Kontrollpanelen.

Det som du först måste göra är att ändra inställningen för ditt nätverk (gäller även dig som sitter ensam på en dator till exempel hemma).

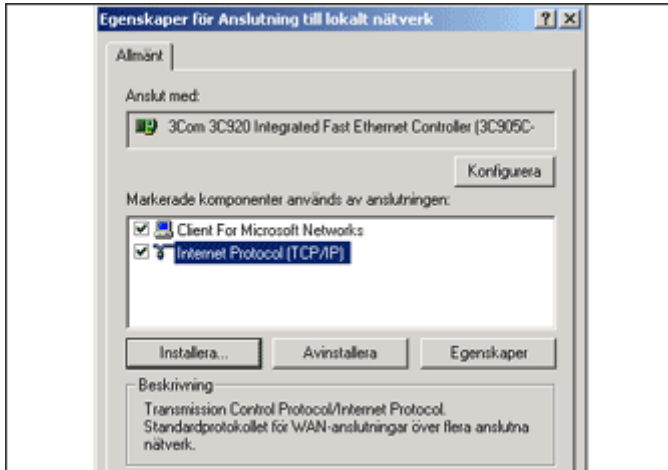
Starta datorn. Se till att den är ansluten till datauttaget med anslutningskabeln.

Gå in under startmenyn. Välj "Inställningar" och "Kontrollpanelen". Under "Kontrollpanelen" dubbelklickar du på "Nätverks- och fjärranslutningar".



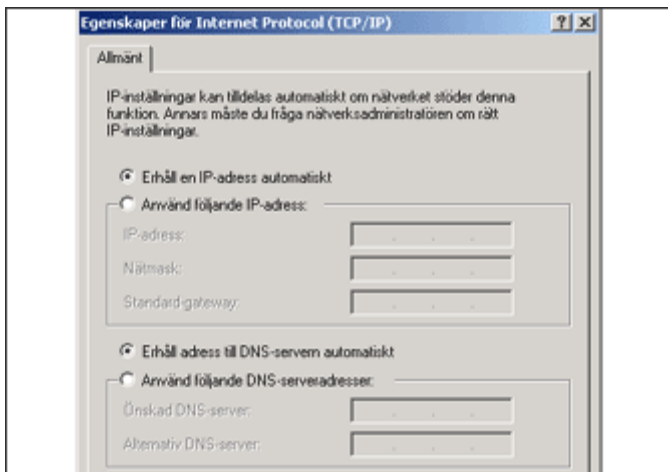
2. Välj fliken "Konfiguration".

Högerklicka på ikonen "Anslutning till lokalt nätverk" och välj "Egenskaper".



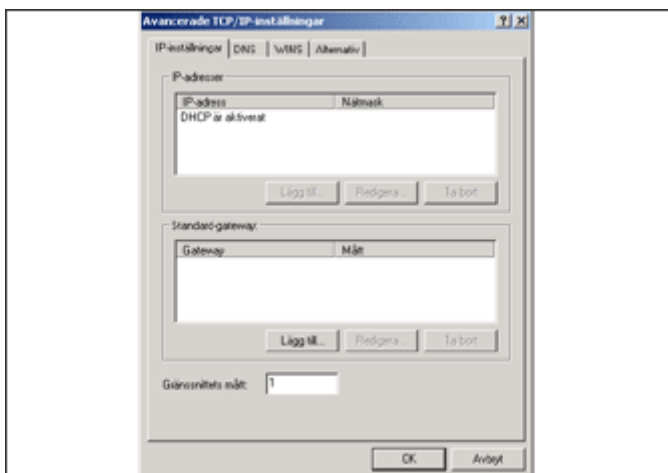
3. Välj fliken "IP-adress".

Klicka för "Internet Protocol (TCP/IP)" och klicka därefter på knappen "Egenskaper".



4. Klicka för "Erhåll en IP-adress;" samt "Erhåll adress till..".

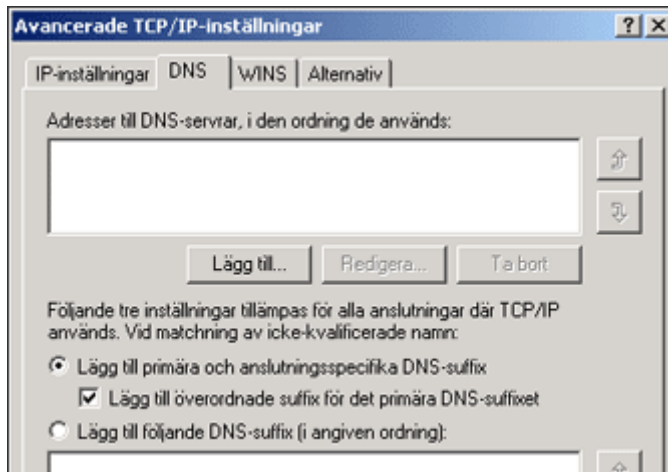
Klicka för "Erhåll en IP-adress automatiskt" och "Erhåll adress till DNS-servern automatiskt".
Klicka på knappen "Avancerat".



5. Välj fliken "IP-inställningar".

Välj fliken "IP-inställningar".

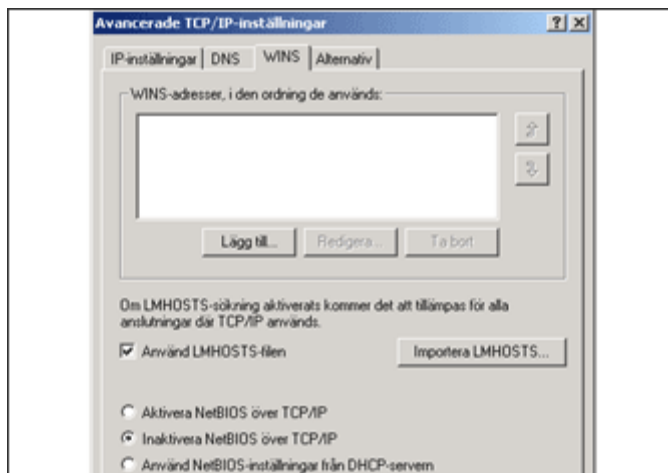
Kontrollera att inga fält är ifyllda. Om så är fallet, markera dem och klicka på knappen "Ta bort



6. Välj fliken "DNS".

Kontrollera att inga adresser till DNS-servrar är ifyllda. Om så är fallet, markera dem och klicka på knappen "Ta bort".

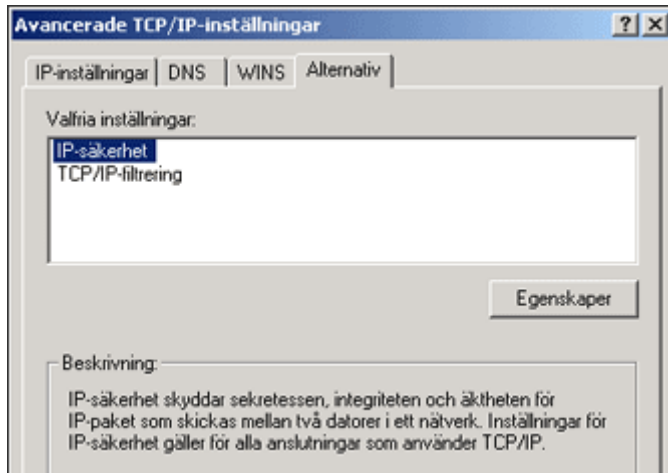
- Klicka för "Lägg till primära och anslutningsspecifika suffix".
- Klicka för "Lägg till överordnade- suffixet".
- Klicka för "Registrera den här i DNS".



7. Välj fliken "WINS".

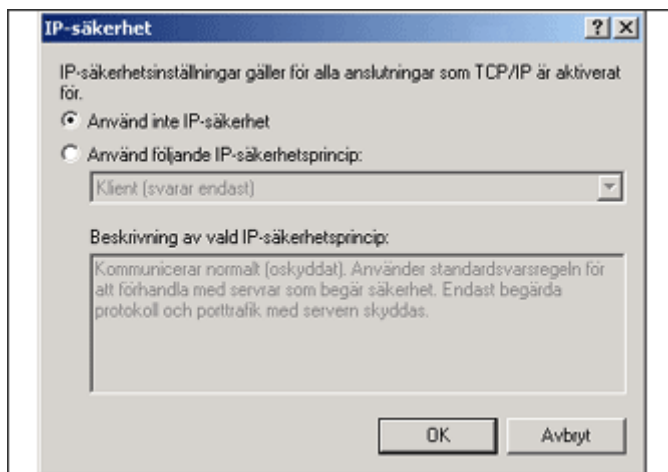
Välj fliken "WINS".

Kontrollera att inga WINS-adresser är ifyllda. Om så är fallet, markera dem och klicka på knappen "Ta bort". Klicka för "Använd LMHOST-filen". Markera "Inaktivera NetBIOS över TCP/IP".



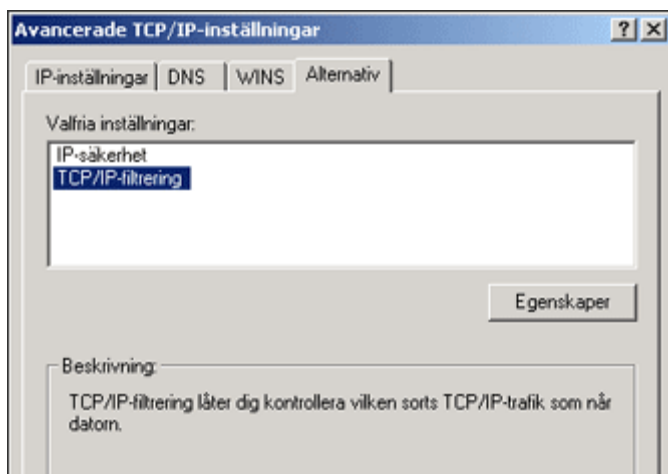
8. Välj fliken "Alternativ".

Markera "IP-säkerhet". Klicka sedan på knappen "Egenskaper".



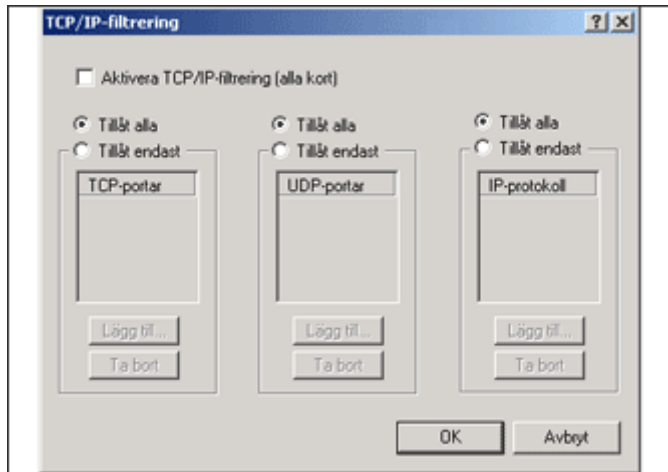
9. Klicka för "Använd inte IP-säkerhet".

Klicka för "Använd inte IP-säkerhet". Klicka sedan på knappen "OK".



10. Markera "TCP/IP-filtrering".

Markera "TCP/IP-filtrering". Klicka sedan på knappen "Egenskaper".



11. Markera enligt bilden.

Välj alternativen enligt bilden. Klicka på knappen "OK".

- Klicka sedan på knappen "OK" för att stänga fönstret "Avancerade TCP/IP-inställningar".
- Klicka sedan på knappen "OK" för att stänga fönstret "Egenskaper för Internet Protokoll (TCP/IP)".
- Klicka för knapparna "Stäng" eller "OK" för att stänga fönstret "Egenskaper för anslutning till lokalt nätverk".

12. Klart.

Nu är alla ändringar för ditt nätverk utförda.
Du kan behöva starta om din dator.