

Inställningar i PC Win XP

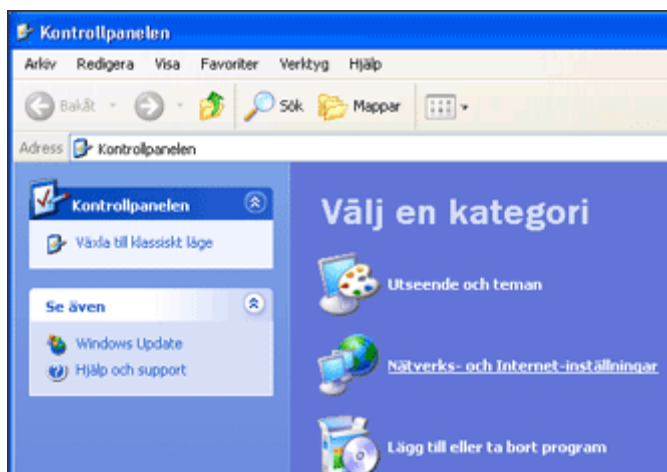


1. Öppna "Kontrollpanelen".

Det som du först måste göra är att ändra inställningen för ditt nätverk (gäller även dig som sitter ensam på en dator till exempel hemma).

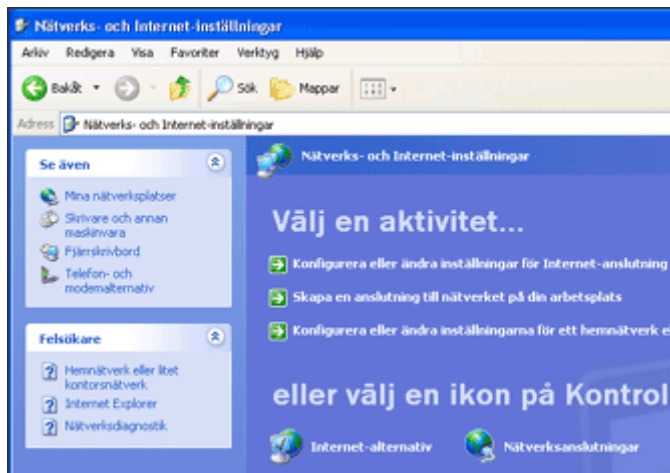
Starta datorn. Se till att den är ansluten till datauttaget med anslutningskabeln.

Gå in under startmenyn. Välj "Kontrollpanelen".



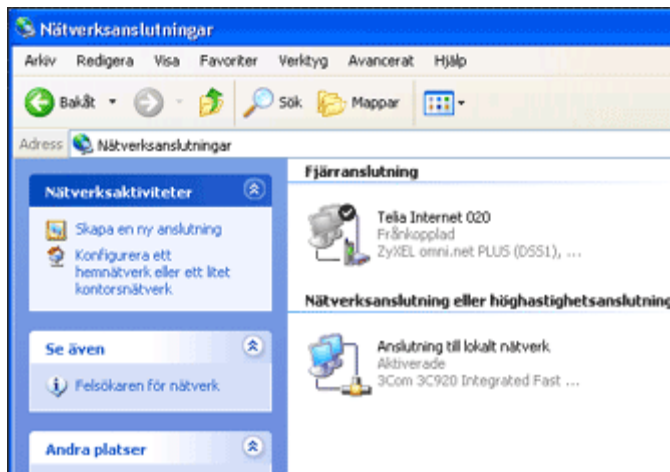
2. Välj "Nätverks- och Internetanslutningar".

I Kontrollpanelen väljer du "Nätverks- och Internetanslutningar".



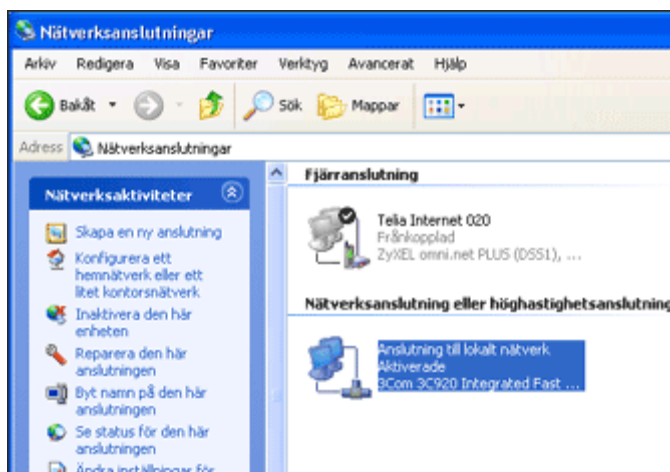
3. Klicka på "Nätverksanslutningar".

I "Nätverks- och Internetanslutningar" klickar du för "Nätverksanslutningar".



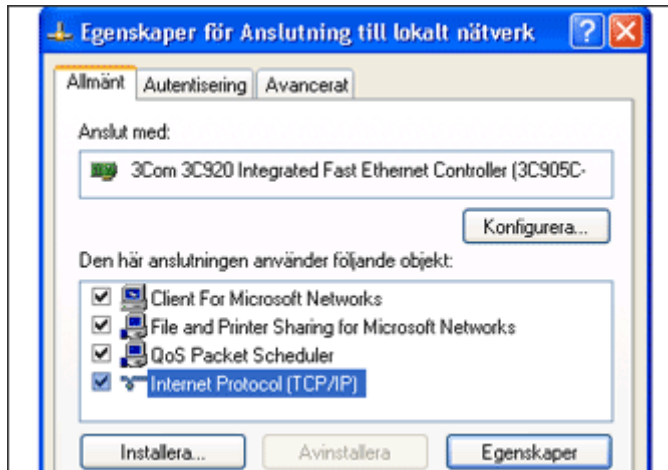
4. Klicka på "Anslutning till lokalt nätverk".

Klicka på "Anslutning till lokalt nätverk".



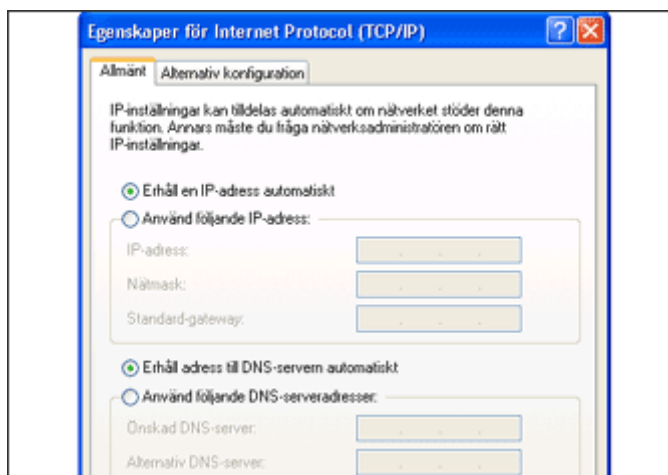
5. Klicka på "Ändra inställningarna för den här anslutningen".

Klicka på "Ändra inställningarna för den här anslutningen" under meny "Nätverksaktiviteter".



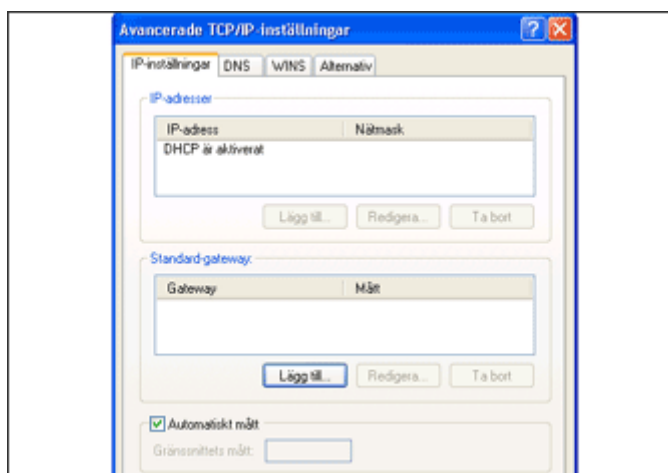
6. Klicka för "Internet Protocol (TCP/IP)".

Klicka för "Internet Protocol (TCP/IP)".
Klicka sedan på knappen "Egenskaper".



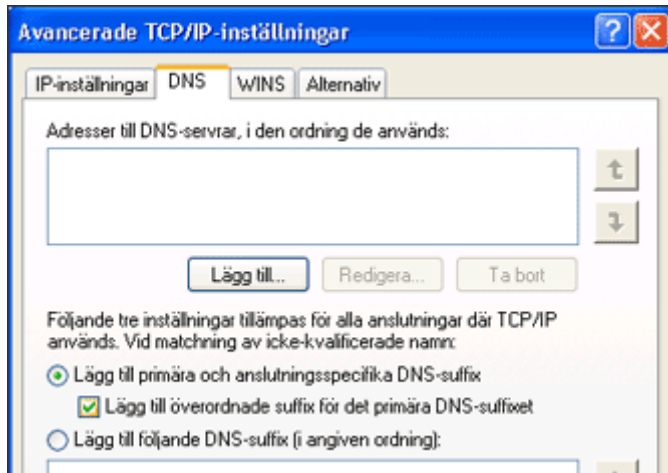
7. Kontrollera inställningarna under "Allmänt".

Kontrollera inställningarna under fliken "Allmänt". Inställningarna ska se ut som på bilden.
Klicka på knappen "Avancerat".



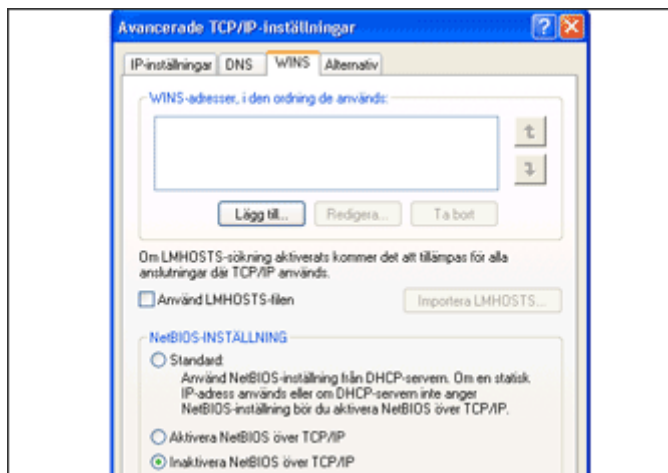
8. Kontrollera inställningarna under "IP-inställningar".

Kontrollera inställningarna under fliken "IP-inställningar". Inställningarna ska se ut som på bilden.



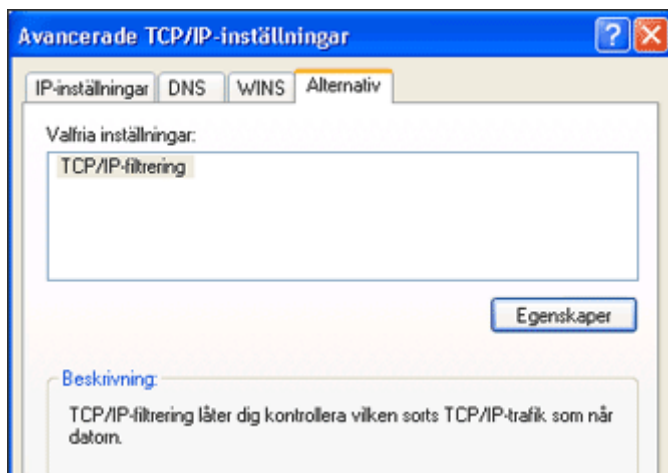
9. Kontrollera inställningarna under "DNS".

Välj fliken "DNS". Kontrollera att inställningarna ser ut som på bilden.



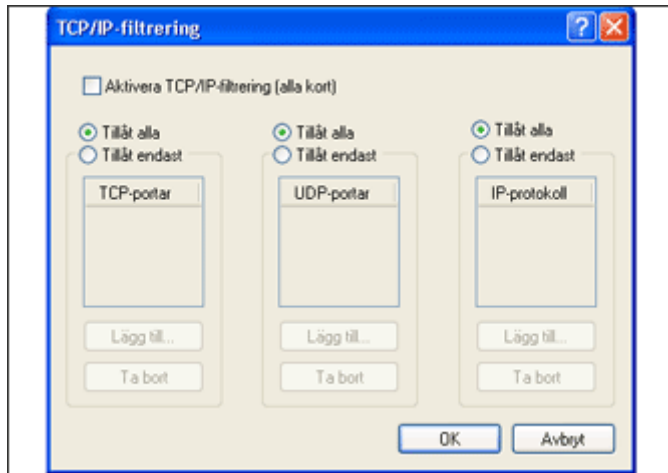
10. Kontrollera inställningarna under "WINS".

Välj fliken "WINS". Kontrollera att inställningarna ser ut som på bilden.



11. Kontrollera inställningarna under "Alternativ"

Välj fliken "Alternativ". Kontrollera att inställningarna ser ut som på bilden. Klicka sedan på knappen "Egenskaper".



12. Kontrollera inställningarna under "TCP/IP-filtrering".

Kontrollera att inställningarna ser ut som på bilden.

Klicka på knappen "OK".

Klicka sedan på knappen "OK" på alla föregående bilder till du är tillbaka på bilden "Egenskaper för Anslutning till lokalt nätverk".



13. Kontrollera inställningarna under "Anslutning till lokalt...".

Välj fliken "Avancerat".

Kontrollera att inställningarna ser ut som på bilden.

Klicka på knappen "Stäng".

Klicka sedan på knappen "OK" på alla föregående bilder tills du är tillbaka på bilden "Nätverksanslutningar".

14. Stäng fönstret "Nätverksanslutningar".

Stäng fönstret "Nätverksanslutningar" genom att klicka på det röda krysset uppe i det högra hörnet.

15. Klart.

Nu är alla ändringar för ditt nätverk utförda.

Du kan behöva starta om din dator.