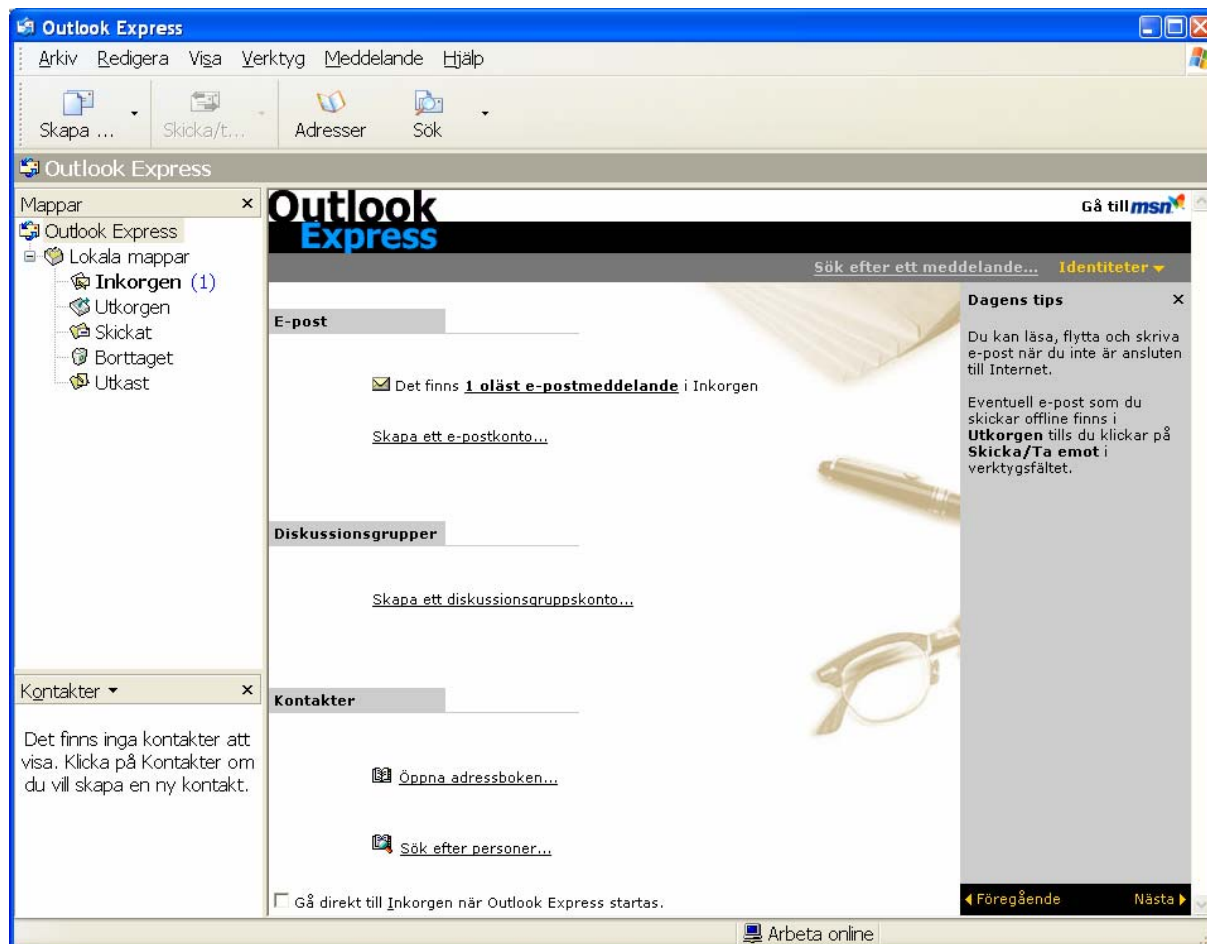


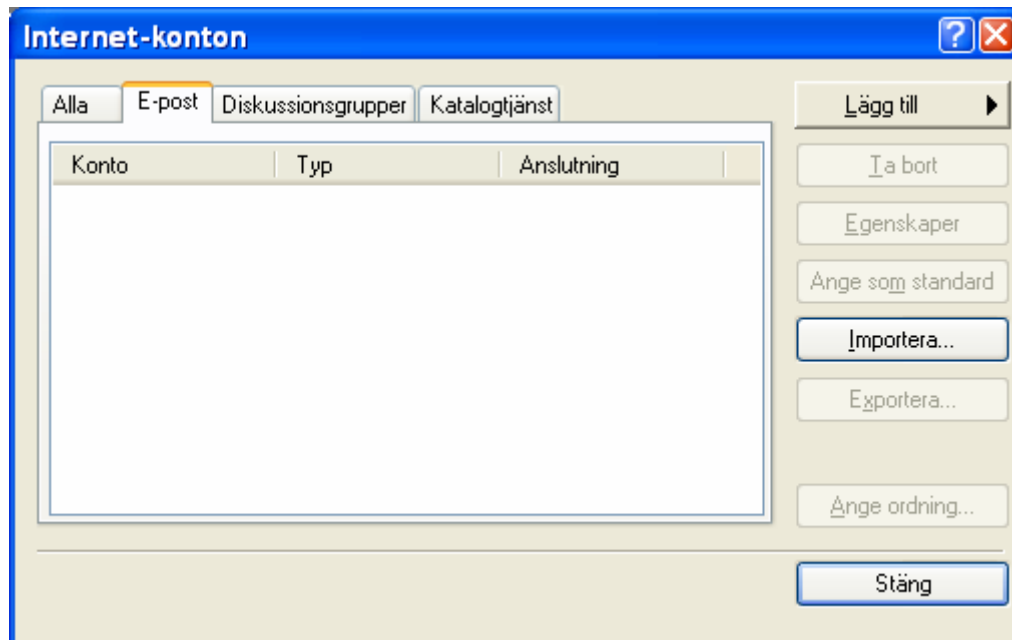
Konfiguration av e-post klient Microsoft Outlook Express

1. Öppna Outlook Express



2. Välj verktyg → Konton...

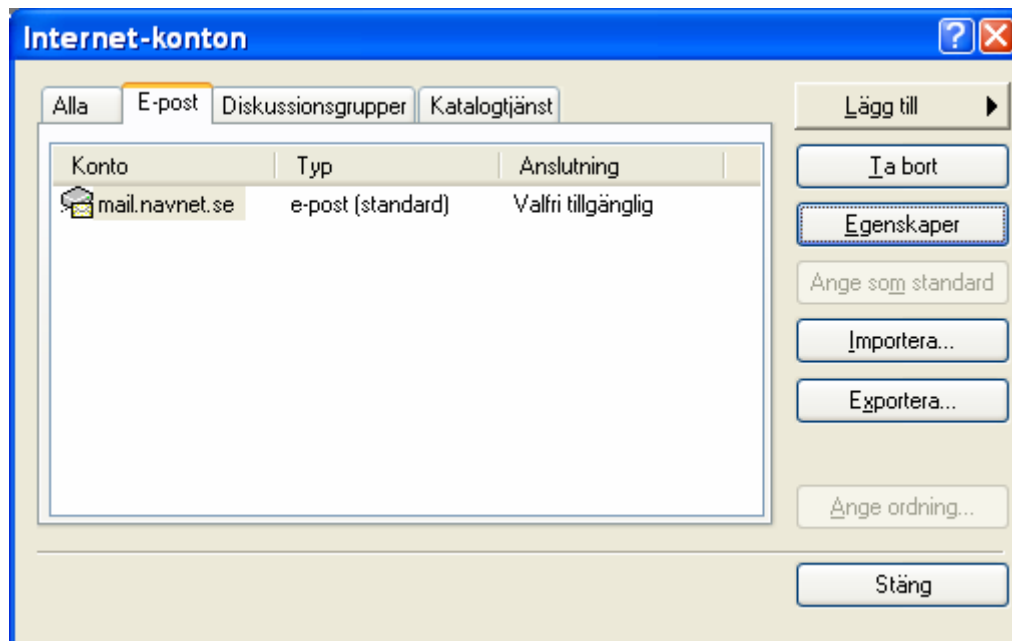
3. Välj fliken E-post



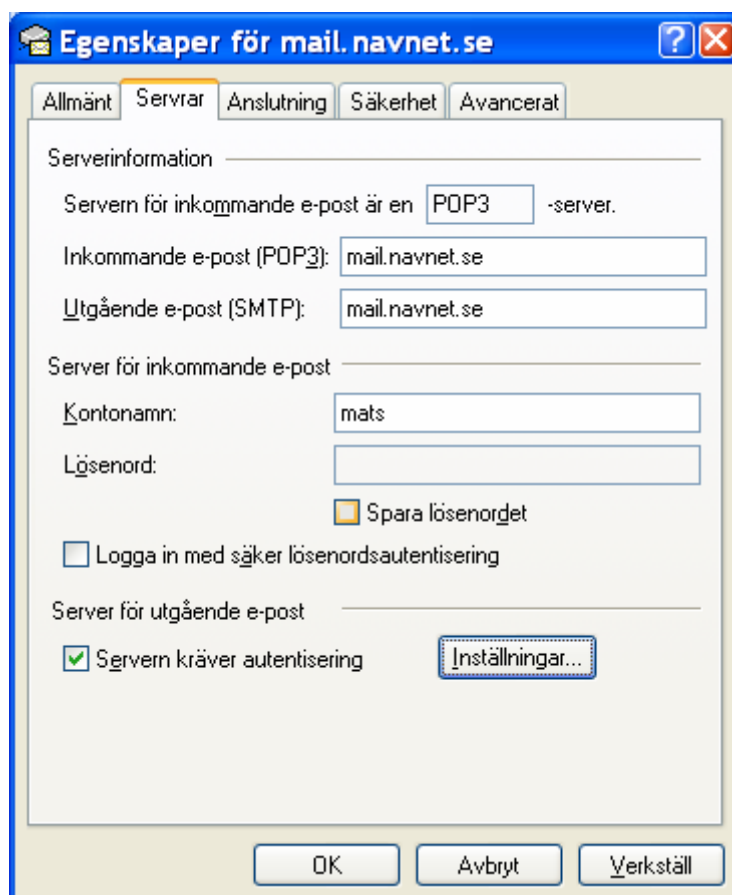
4. Klicka på "Lägg till". Välj E-post...

Följ guiden och fyll i uppgifterna som du fått enligt "Uppgifter för **NAVNET** mail" från Vaggeryds Energi AB.

5. Gå tillbaks till "Internet-konton". Markera det nya kontot. Klicka på "Egenskaper"



5. Välj fliken "Serverrar" . Kryssa i rutan "Servern kräver autentisering"



6. Klicka på inställningar och kontrollera att rutan för "Samma inställningar som servern för inkommande e-post" är markerad.

Server för utgående e-post [?] [X]

Inloggningsinformation

Samma inställningar som servern för inkommande e-post har

Logga in med

Kontonamn:

Lösenord:

Kom ihåg lösenordet

Logga in med säker lösenordsautentisering

OK Avbryt

7. Allt klart!