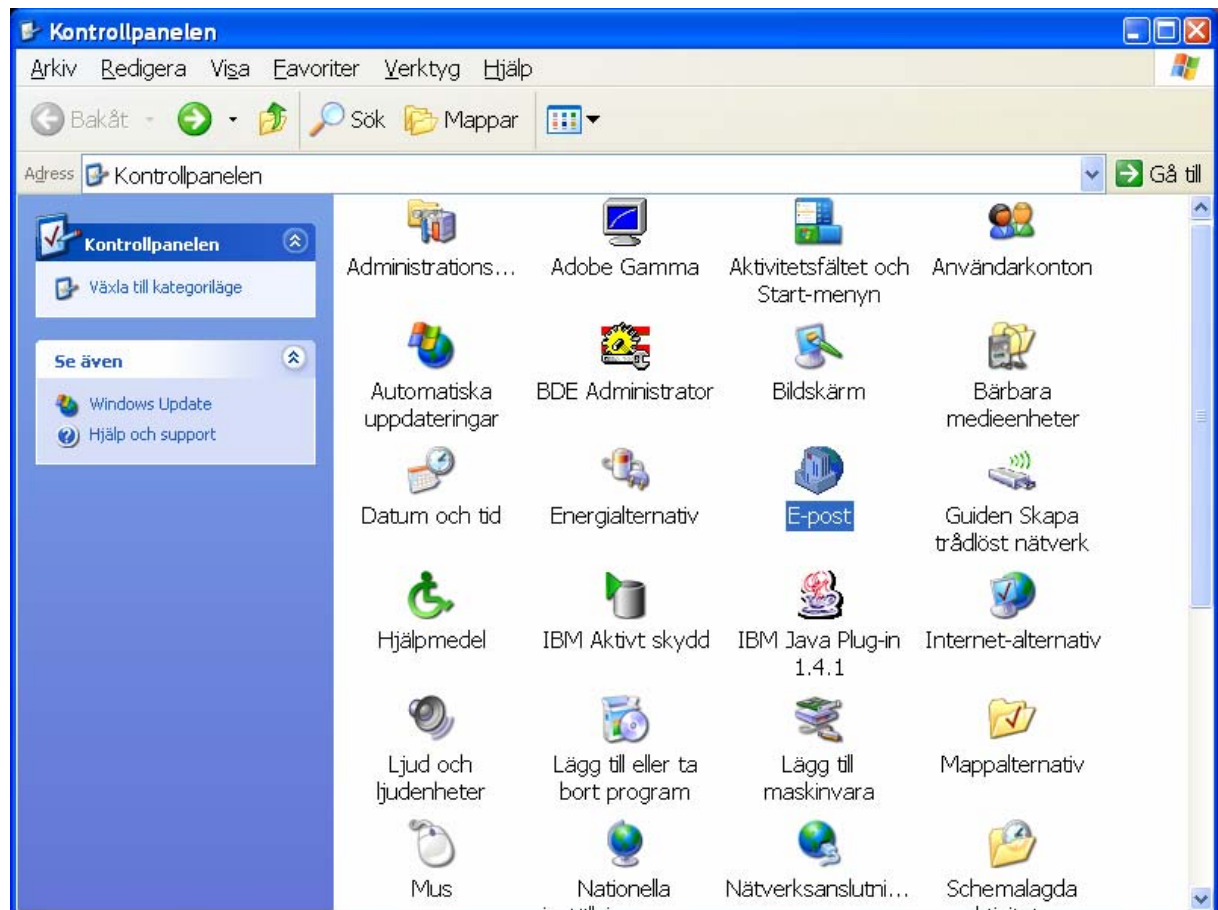
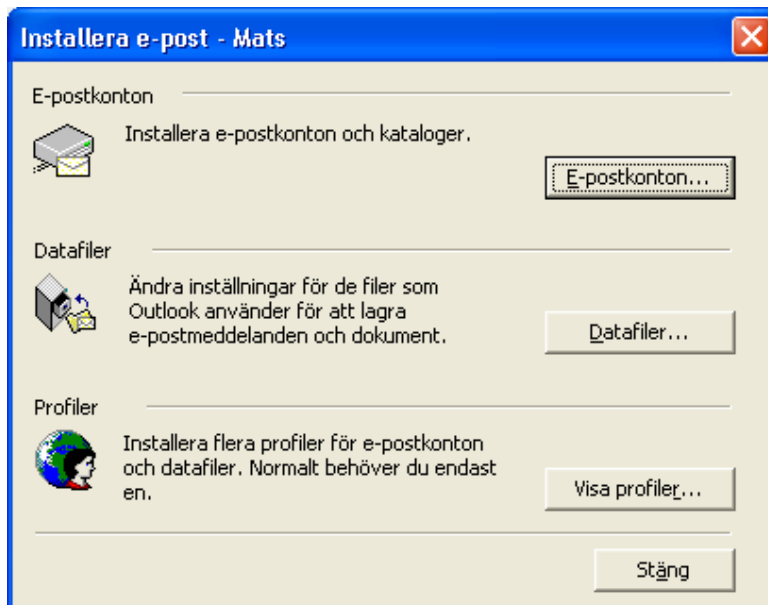


Konfiguration av e-post klient Microsoft Outlook

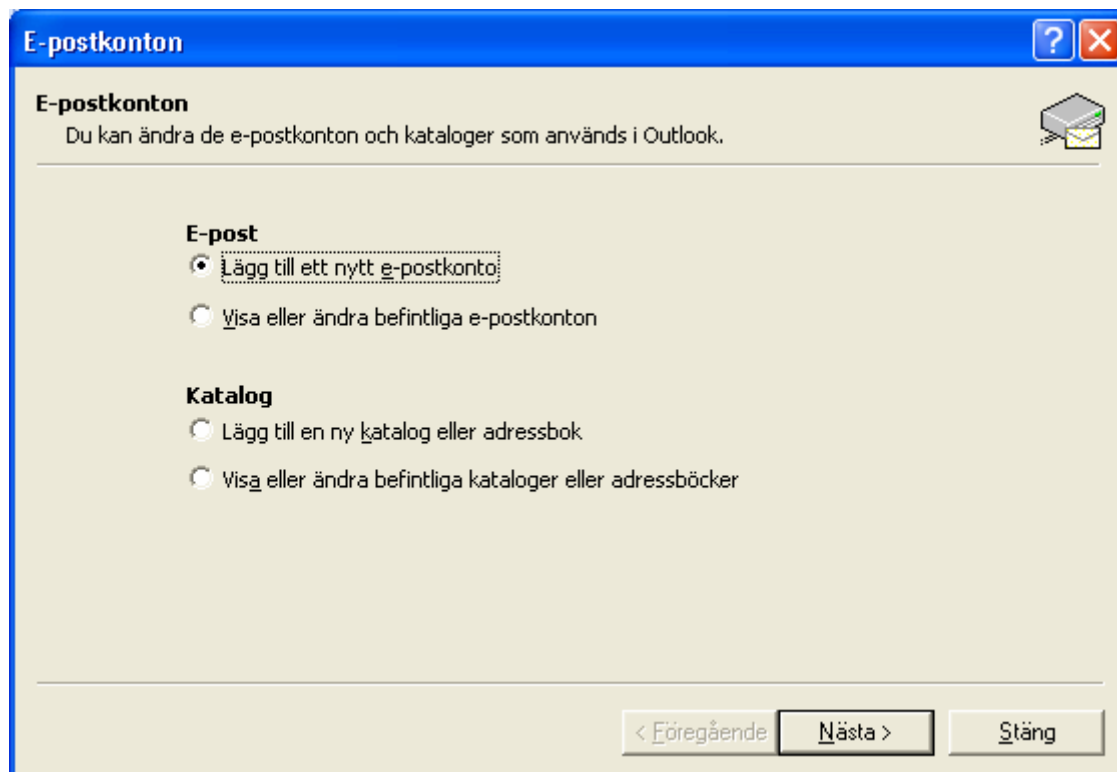
1. Kontrollpanelen → “E-post”



2. Välj Installera e-postkonton och kataloger



3. Lägg till ett nytt e-postkonto



4. Välj POP3

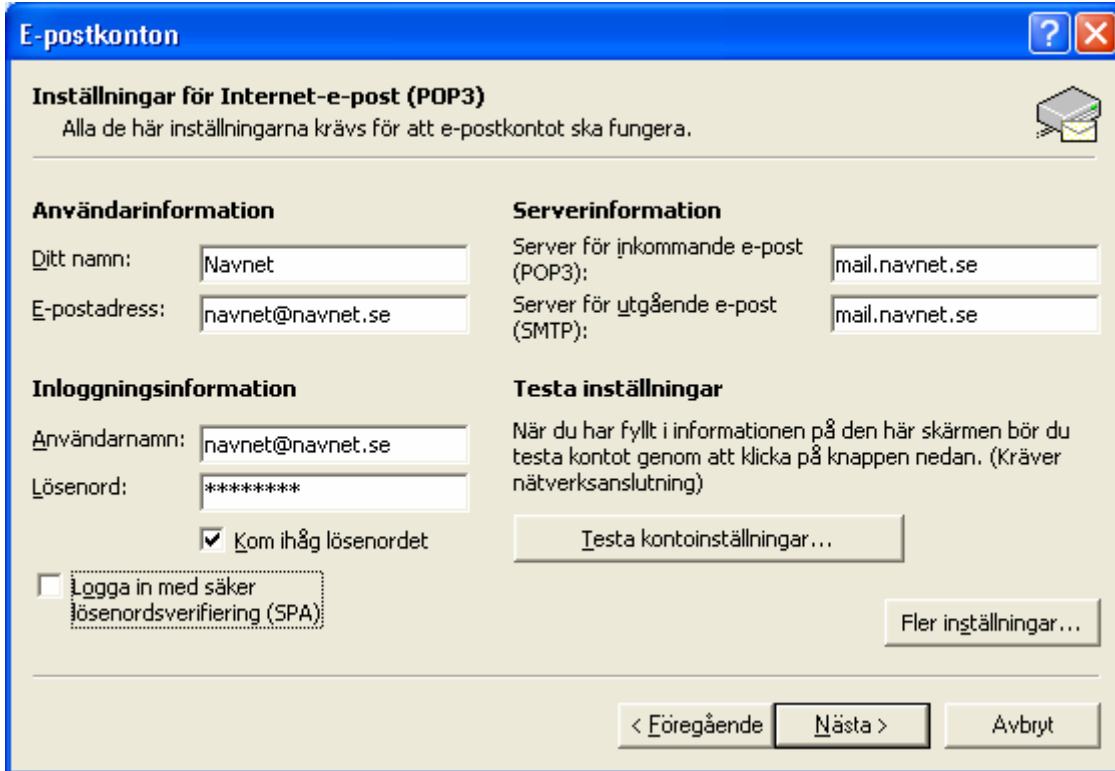


5. Användarinformation: Skriv i ditt namn som du vill ska synas när du skickar e-post, samt din e-postadress.

Inloggningsinformation: Användarnamn och lösenord enligt ” Inloggningsinfo från Vaggeryds Energi AB”

Serverinformation: Enligt ” Inloggningsinfo från Vaggeryds Energi AB”

Gå sedan till ”Fler inställningar”



E-postkonton

Inställningar för Internet-e-post (POP3)
Alla de här inställningarna krävs för att e-postkontot ska fungera.

Användarinformation

Ditt namn:

E-postadress:

Serverinformation

Server för inkommande e-post (POP3):

Server för utgående e-post (SMTP):

Inloggningsinformation

Användarnamn:

Lösenord:

Kom ihåg lösenordet

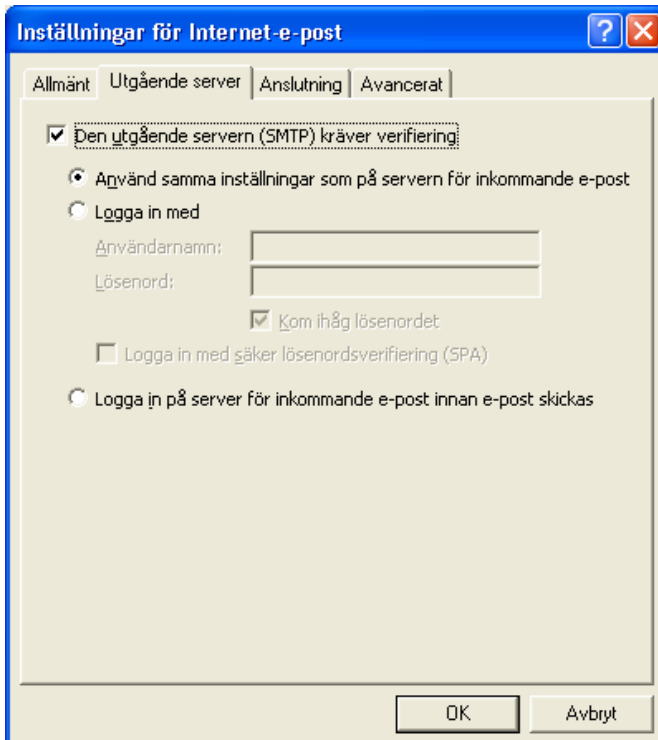
Logga in med säker lösenordsverifiering (SPA)

Testa inställningar

När du har fyllt i informationen på den här skärmen bör du testa kontot genom att klicka på knappen nedan. (Kräver nätverksanslutning)

< Föregående Nästa > Avbryt

6. Kryssa i rutorna ”Den utgående servern (SMTP) kräver verifiering” och ” Använd samma inställningar som på servern för inkommande e-post”



Inställningar för Internet-e-post

Allmänt **Utgående server** Anslutning Avancerat

Den utgående servern (SMTP) kräver verifiering:

Använd samma inställningar som på servern för inkommande e-post

Logga in med

Användarnamn:

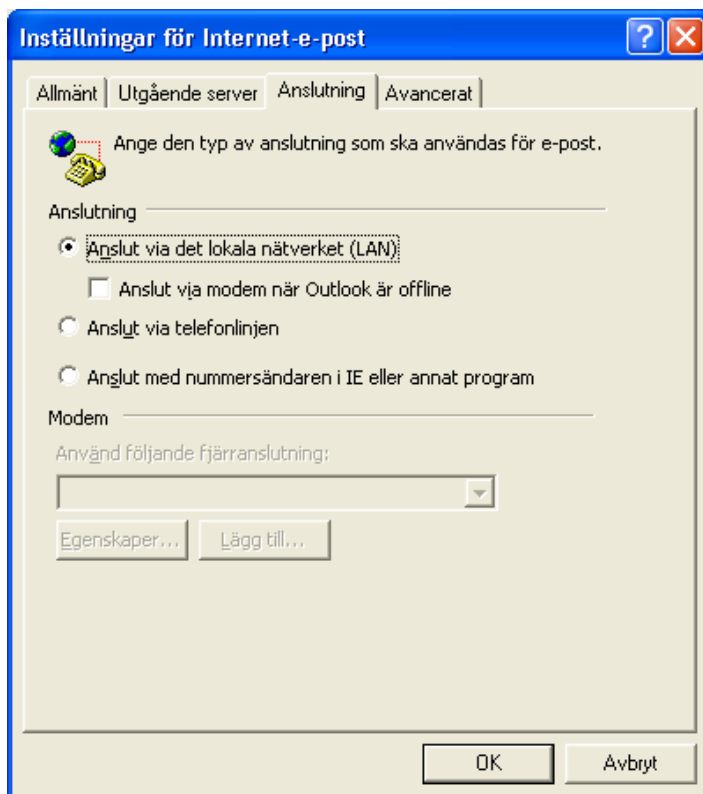
Lösenord:

Kom ihåg lösenordet

Logga in med säker lösenordsverifiering (SPA)

Logga in på server för inkommande e-post innan e-post skickas

7. Gå till fliken "Anslutning" Kryssa i "Anslut via det lokala nätverket (LAN)"
Klicka på "OK"



8. Klicka på nästa och sedan på Slutför

